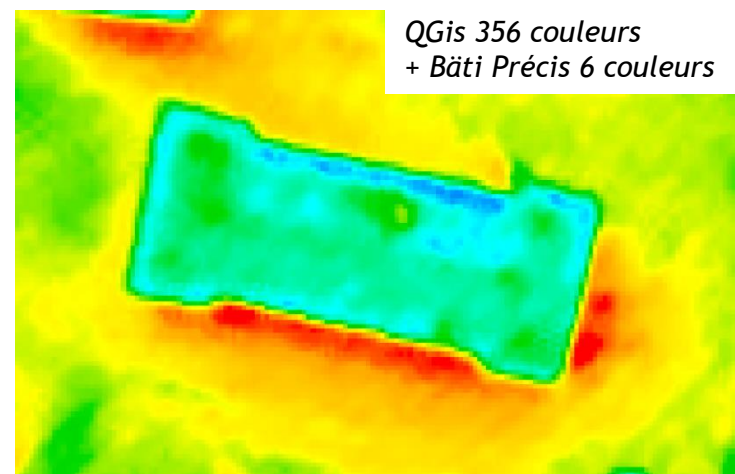
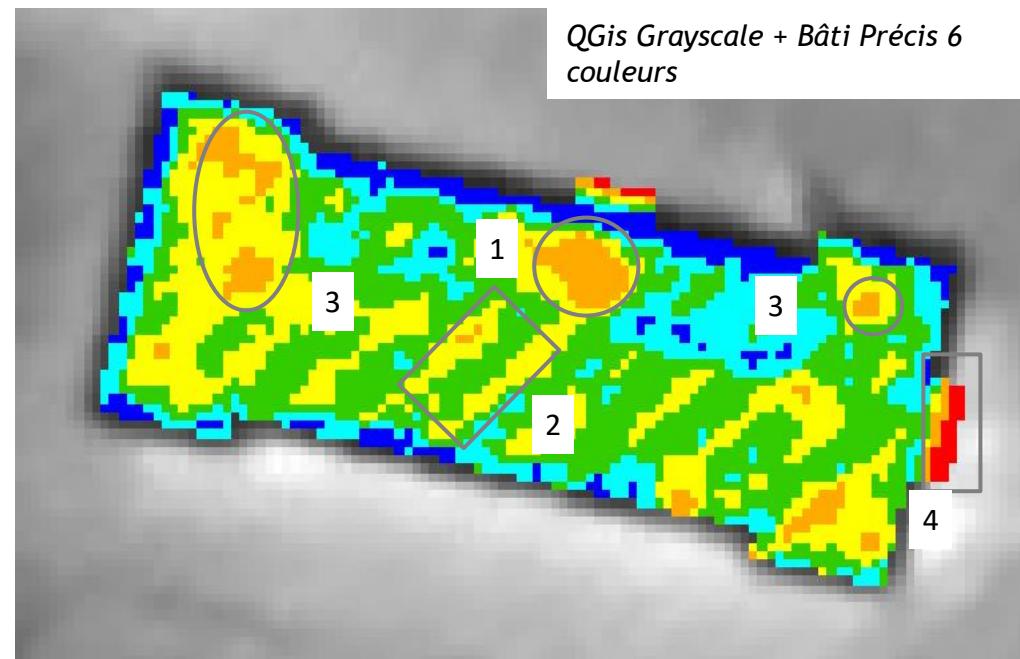


Description de la thermographie de la Maison Communale



- 1 Cette zone montre trois zones de couleurs différentes, concentrées autour d'un point orange, assez large. Cette zone de déperdition de chaleur correspond en fait à **la cheminée du système de chauffage** de la Maison Communale. En l'occurrence, cela ne pose pas de problème puisque le but d'une cheminée est d'évacuer de la chaleur, notamment produite suite au processus de chauffage. En revanche, il peut arriver qu'une cheminée ne soit plus utilisée dans un bâtiment. Ce type d'infrastructure peut alors constituer une fuite de chaleur importante, non-souhaitée cette fois-ci. Des travaux de fermeture et d'isolation de la cheminée peuvent alors être entrepris.
- 2 Ces lignes vertes alternées par des zones turquoises sont en réalité **les marques de la charpente** de la Maison Communale. Il est fréquent que l'isolation soit plus faible à l'endroit des poutres, car il est plus difficile d'y éviter les ponts thermiques.
- 3 La toiture de la maison communale est constituée de plusieurs zones faitières (le sommet d'un toit), qui constituent autant de zones d'angles dont l'isolation est complexe. **Ces taches jaunes sont la marque de ces jointures moins bien isolées.** Soyez donc attentifs à la forme de votre toit quand vous analyserez les résultats pour votre habitation.
- 4 Cette zone rouge correspond à la terrasse de la Maison Communale et à la **baie vitrée** qui se trouve à l'étage devant celle-ci. Si vous possédez une terrasse reprise au cadastre, le logiciel va découper cette terrasse dans la forme de votre maison. Par contre, les couleurs qui vont ressortir ne concerneront pas forcément la terrasse en tant que telle, mais plutôt les déperditions qui l'entourent. En l'occurrence il s'agit des déperditions de chaleur par les vitres, mais cela peut être une porte fenêtre, une évacuation d'air murale, etc.

Constat global

Le grenier se trouvant en dessous du toit de la maison communale n'est que très peu chauffé et abrite des lieux de stockage et d'archivage. C'est pourquoi, globalement, la toiture apparaît en zone turquoise, indiquant que les déperditions sont faibles.

Nous pouvons néanmoins constater que des zones de déperditions de chaleur sont bien présentes, au niveau de la cheminée, des jointures et de la charpente, ce qui permettrait donc de pouvoir réaliser une isolation adéquate, afin de réduire celle-ci, dans le cas où cet espace viendrait à être occupé et donc chauffé de manière plus régulière.